



«СОГЛАСОВАНО»

Заведующий управлением образования администрации
Жердевского муниципального округа

05.07.2024
дата

[Handwritten signature]
подпись

Н.С.Лесникова
ФИО

«УТВЕРЖДАЮ»

Заведующий МБДОУ детским садом № 1 "Аленушка"

05.07.2024
дата

[Handwritten signature]
подпись

И.Н.Колмакова
ФИО



«СОГЛАСОВАНО»

ВИО Начальника ОГИБДД ОМВД России "Жердевский"

05.07.2024
дата



[Handwritten signature]
подпись

А.М.Летуновский
ФИО

ПАСПОРТ

дорожной безопасности образовательной организации

Муниципальное бюджетное дошкольное образовательное учреждение детский сад №1
"Аленушка"

(наименование образовательной организации, филиала образовательной организации)

2024 год

ПАСПОРТ
дорожной безопасности образовательной организации

Муниципальное бюджетное дошкольное образовательное учреждение детский сад №1 "Аленушка"

(наименование образовательной организации)

1. Тип **ОО** дошкольное образовательное учреждение (тип)

2. Вид детский сад ДОО, СОШ, школа-сад, и т.д.

3. Юридический адрес **ОО** 393671, Россия, Тамбовская область, Жердевский м.о., г. Жердевка, ул. Серова, д.1в (юридический адрес)

4. Фактический адрес **ОО** 393671, Россия, Тамбовская область, Жердевский м.о., г. Жердевка, ул. Серова, д.1в (фактический адрес)

5. Руководители **ОО**:
5.1. Заведующая Колмакова Ирина Николаевна (Ф.И.О. заведующей) 8 (47535) 5-14-83 (контактный телефон)

5.2. Заместитель директора по учебной работе — (Ф.И.О. заместителя по учебной работе) (контактный телефон) +

5.3. Старший воспитатель (Ф.И.О. заместителя по воспитательной работе) (контактный телефон) +

5.4. Педагог, ответственный за профилактику ДДТТ Колмакова Мария Серфимовна (Ф.И.О. педагога, ответственного за профилактику ДДТТ) 8 (47535) 5-14-83 (контактный телефон) 0022 от 07.07.2024г. (№ приказа о назначении) +

6. Закреплённый за ОО сотрудник ГИБДД

инспектор по пропаганде ОГИБДД ОМВД по Жердевскому м.о. Стельман Е.С.
(Имя, Фамилия, Инициалы)

7. Ответственный работник муниципального органа
управления образованием

Консультант отдела образования Кусова И.И.
(Имя, Фамилия, Инициалы)

8. Руководитель или ответственный работник дорожно-эксплуатационной организации, осуществляющей содержание улично-дорожной сети

ООО "Дорожник" генеральный директор Гаспоян Г.Г.
(Имя, Фамилия, Инициалы)

9. Количество учащихся (общее)

61
(количество)

По параллелям:

I младшая группа

(количество классов)

1

12
(количество человек)

II младшая группа

(количество классов)

1

14
(количество человек)

средняя группа

(количество классов)

1

13
(количество человек)

старшая группа

(количество классов)

1

22
(количество человек)

подготовительная группа

(количество классов)

1

10. Время занятий в ОО

7.30 – 17.30
(время с.до)

11. Наличие отряда ЮИД

(возраст с 00... лет) _____ (количество) _____ (интервалы)

_____ (название программы) _____ (количество часов) _____ (разработчик программы)

_____ +

_____ +

- 12. Схема безопасного подхода к ОО
- 13. Фото подхода к ОО
- 14. Уголок по БДД+Стенд безопасного маршрута

21. Информация о ДТП с участием учащихся ОО:

_____ (данные о ДТП) _____ +

- 22. Координаты образовательной организации Долгота Широта
- 23. Интенсивность движения транспортных средств единиц в час
- 24. Интенсивность движения пешеходов человек в час
- 25. Инженерное обустройство улично-дорожной сети около образовательной организации. Требуется в соответствии с нормативами:
 - пешеходных переходов
 - ** из них внеуличных
 - остановок маршрутных ТС
 - тропушек, пешеходных дорожек

26. Количество технических средств организации дорожного движения у образовательной организации

светофоров

** из них пешеходные

** Т7

знаки 5.19.1 (2)

** из них над проезжей частью

знаки 1.23

** из них основной

** предварительный

средства светодидной индикации

разметка 1.14.1

** в том числе, на желтом фоне

разметка 1.24.1.

искусственных неровностей

пешеходных ограждений

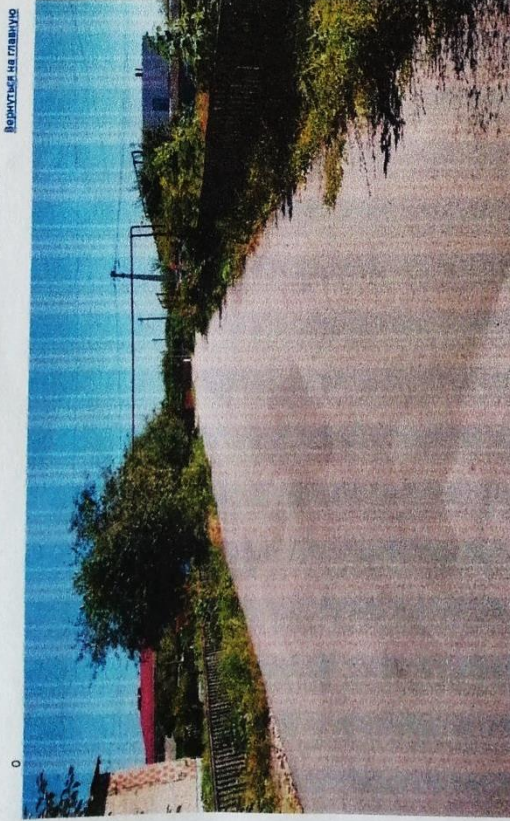
Схема безопасного подхода к образовательной организации (сканы, электронные схемы безопасных маршрутов)

[Вернуться на главную](#)

[+Фото](#)



Фото подхода к образовательной организации

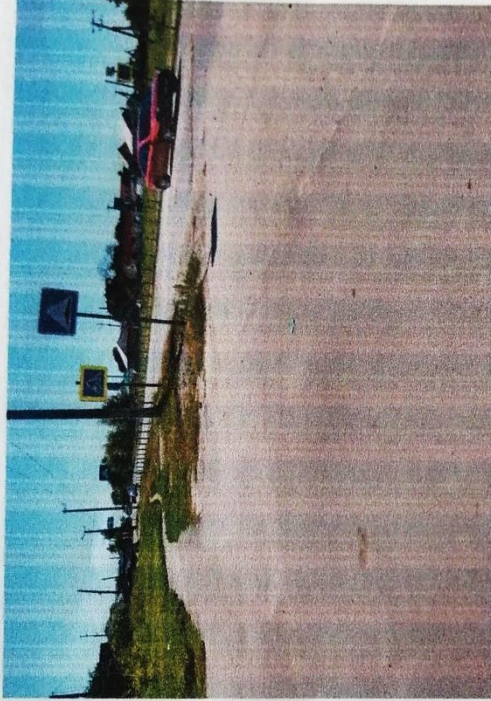


Вернитесь на главную

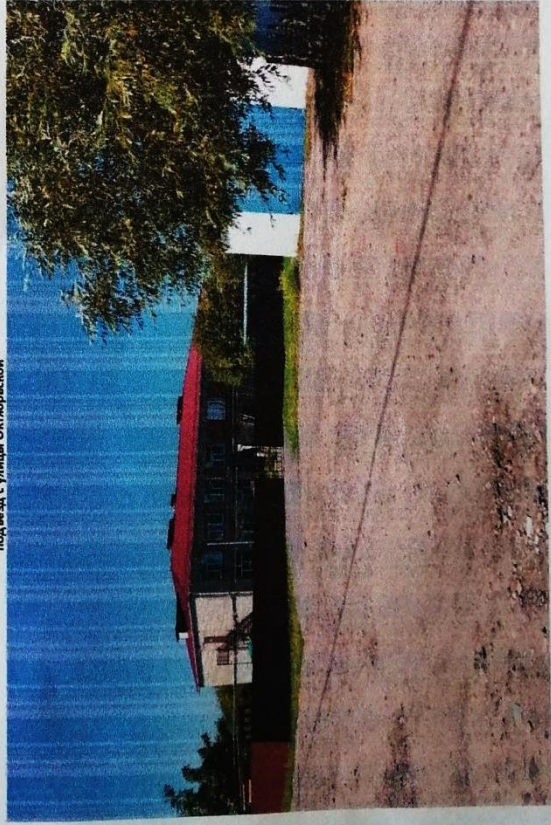
0

Фото

фото на странице: 2



подъезд с улицы Октябрьской



Подъезд к МБДОУ Детскому саду № 1 "Аленушка"

Улица Октябрьская

3

Уголок БДД + Стенд Безопасного маршрута

0



Вернуться на главную



«Фото»



Фото на странице _____ 7



2

3